

# Mit Kompetenzmanagement zu erfolgreichen Mitarbeitern



## Kompetenzmanagement Ihr Schlüssel zum Erfolg

T +49 (0)89 991 999 0  
infogermany@trenkwalder.com

Trenkwalder Personaldienste GmbH  
Kastenbauerstraße 2  
81677 München  
T +49 (0)89 991 999 0  
infogermany@trenkwalder.com  
de.trenkwalder.com

Gelebte Diversität bedeutet für uns,  
dass wir uns gleichermaßen an  
alle Geschlechter, Altersgruppen,  
Menschen jeglicher ethnischer  
Zugehörigkeit, sexueller Orientierung,  
Religion, Weltanschauung und  
Beeinträchtigung wenden.

Satz- und Druckfehler vorbehalten  
DE, Mai 2017

Folgen Sie uns:



**trenkwalder**

**trenkwalder**

# Ihre Mitarbeiter sind Ihr wichtigster Erfolgsfaktor

Willkommen  
Wofür wir stehen

Seite 05

Personallösungen  
Was wir bieten

Seite 07

Unser Angebot  
Welche Vorteile es bringt

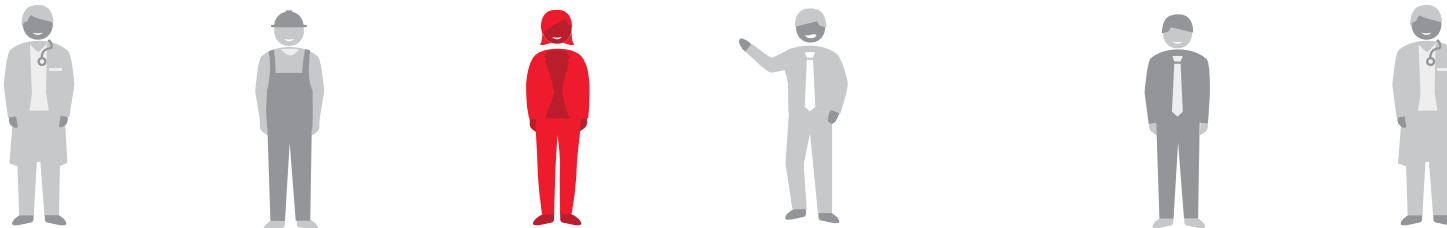
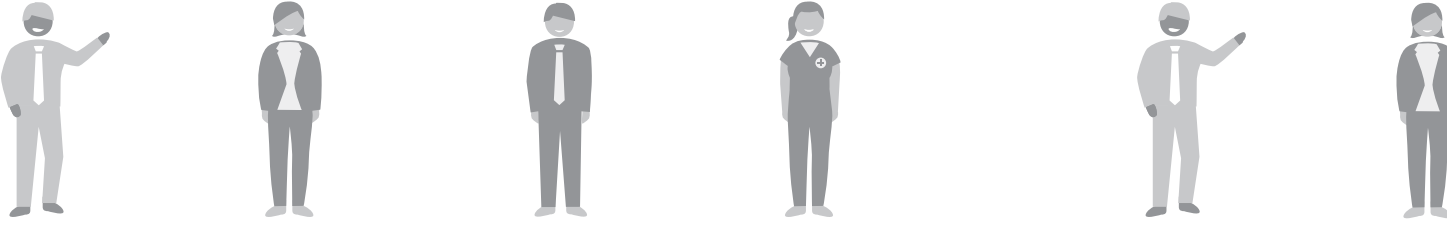
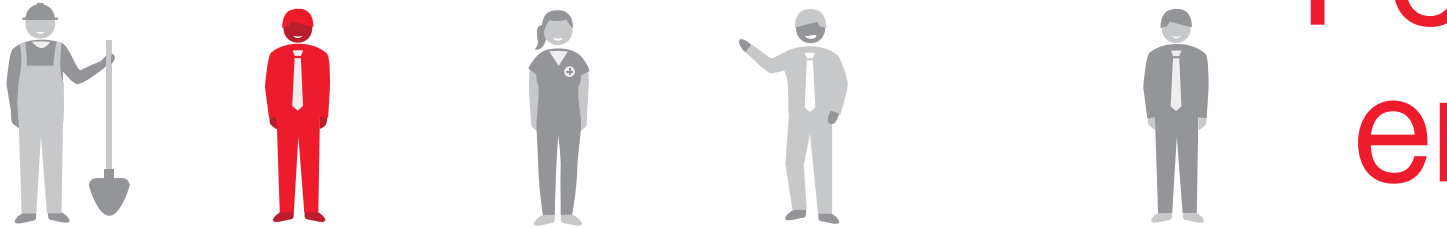
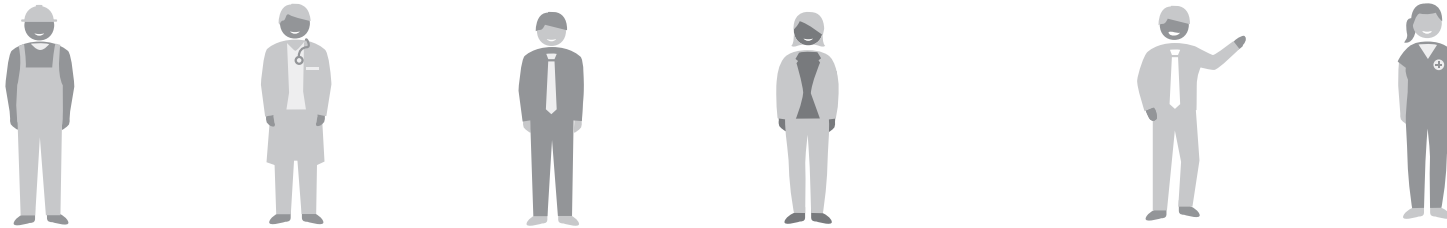
Seite 09

Erfahrungsberichte  
Was dafür spricht

Seite 13

Beratungsgespräch  
Wie es abläuft

Seite 15



# Potenziale erkennen und fördern

Jeder Mensch ist einzigartig,  
ebenso wie seine Kompetenz-  
ausprägung.

Die Auswahl der Mitarbeiter mit  
dem passenden Kompetenzmix  
und die individuelle Personalent-  
wicklung werden immer mehr  
zu entscheidenden Erfolgs-  
faktoren.



# Maßgeschneiderte Personallösungen

- › Das Ziel
- › Die Einsatzfelder
- › Das Verfahren



## Sie wollen

- › Fehlbesetzungen reduzieren?
- › die passenden Mitarbeiter für Ihr Unternehmen finden?
- › das volle Potenzial Ihrer Mitarbeiter und Ihres Unternehmens kennen- und nutzen lernen?

## Effizienz und Qualität in Personalauswahl und -entwicklung steigern

### 1

#### Das Ziel

Wir finden nicht nur die für Ihr Unternehmen passenden neuen Mitarbeiter, sondern unterstützen Sie auch, individuelle Personalentwicklungsmaßnahmen für Ihre Mitarbeiter abzuleiten.

### 2

#### Die Einsatzfelder

Kompetenzmanagement wird je nach Bedarf bei der Mitarbeiterauswahl, bei Personalentwicklungsmaßnahmen, Qualifizierungsbedarfsanalysen, Lernpotenzialanalysen, als Begleitung von Teamtrainings u. v. m. angewandt.

### 3

#### Das Verfahren

Das von uns angewandte Verfahren stützt sich im Unterschied zu psychometrischen Testverfahren auf die Analyse konkreter Handlungsfähigkeiten von Bewerbern oder Mitarbeitern und gibt Hinweise auf individuelle Kompetenzausprägungen. Es ist somit von herkömmlichen Persönlichkeitstests abzugrenzen. Das Verfahren geht von der Einmaligkeit jedes Einzelnen aus, zeigt die persönliche Kompetenzverteilung und -ausprägung auf und hilft so, das individuelle Handlungspotenzial zu entdecken und zu fördern. Es dient somit der Entwicklung und Stärkung von Kompetenzen.\*

\* Dieses Verfahren stützt sich u. a. auf ein konsequent selbstorganisationstheoretisches Modell, abgeleitet aus Auffassungen der Synergetik (H. Haken), auf fundamentale Managementarbeiten (P. Drucker, F. Malik) und auf das Stärken-Schwächen-Paradoxon (E. Fromm).

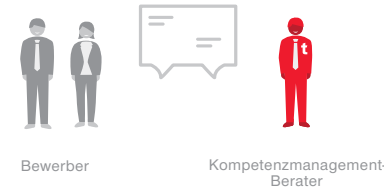
# Wie finde ich den passenden Mitarbeiter?

- › Kompetenzorientierte Personalauswahl
- › Kompetenzorientierte Personalentwicklung



## Kompetenzorientierte Personalauswahl

A



### Ihre Mitarbeiter sind Ihr wichtigster Erfolgsfaktor

Der Wettbewerbsdruck stellt hohe Anforderungen an die Unternehmen von heute – die passenden Mitarbeiter werden immer mehr zum maßgeblichen Erfolgsfaktor. Bei der Vielzahl an Bewerbungen ist es oft schwierig, die richtige Wahl zu treffen. Wir helfen Ihnen, den Mitarbeiter mit den für Ihr Unternehmen passenden Kompetenzen zu finden, um Ihren Unternehmenserfolg zu steigern. Mithilfe des kompetenzorientierten Auswahlverfahrens messen wir die Kompetenzen Ihrer Bewerber unter normalen und unter schwierigen Arbeits- und Alltagsbedingungen und finden so für Sie die Mitarbeiter, die ideal in Ihr Unternehmen passen. Denn erst der passende Kompetenzmix befähigt Mitarbeiter dazu, herausragende Leistungen zu erbringen, welche letztlich die Flexibilität, die Innovationsfähigkeit und somit die Weiterentwicklung Ihres Unternehmens sichern.

#### Ihre Vorteile

- › Reduzierung von Fehlbesetzungen
- › Effektive Auswahl von Mitarbeitern
- › Selbsteinschätzung durch den Bewerber mittels Fragebogen
- › Möglichkeit der Erstellung von Soll-Kompetenzprofilen für die zu besetzenden Stellen
- › Abgleich der Bewerberanalysen mit den definierten Soll-Kompetenzprofilen

## Kompetenzorientierte Personalentwicklung

B



### Entwickeln Sie Ihre Mitarbeiter individuell und zielgerichtet – und lassen Sie die Wettbewerber hinter sich

Jeder Mensch hat unterschiedliche Ausprägungen in seinen Kompetenzen, und in jedem steckt großes Potenzial, das es zu entdecken und zu fördern gilt. Sie möchten die Kompetenzen Ihrer Mitarbeiter entdecken und nutzen? Mit unserer kompetenzorientierten Personalentwicklungsberatung bieten wir Ihnen eine Analyse der genutzten und bisher ungenutzten Potenziale Ihrer Mitarbeiter. Durch eine laufende und zielgerichtete Personalentwicklung können Sie die ständige Weiterbildung Ihrer Mitarbeiter sicherstellen und Ihren Unternehmenserfolg steigern. Lassen Sie sich bei diesem Prozess von uns begleiten, und fördern Sie damit zielgerichtet die individuelle Weiterentwicklung der Kompetenzen Ihrer Mitarbeiter.

#### Ihre Vorteile

- › Zielgerichtete Personalentwicklung
- › Einsatz bei Mitarbeitern oder Teams
- › Selbst- und/oder Fremdeinschätzung durch Mitarbeiter, Kollegen oder Vorgesetzte mittels Fragebogen
- › Möglichkeit der Erstellung von Soll-Kompetenzprofilen
- › Abgleich der Mitarbeiteranalysen mit den definierten Soll-Kompetenzprofilen
- › Ableitung individueller Personalentwicklungsmaßnahmen





Nutzen Sie  
das volle Potenzial  
Ihrer Mitarbeiter –  
sie sind Ihr  
wichtigster  
Erfolgsfaktor.

## Anja (42) Key Account Managerin in Berlin

Erfahrungsbericht aus Sicht  
eines Bewerbers



„Bei der Vielzahl an unterschiedlichsten Testungen im Zuge meiner Bewerbungsverfahren fand ich dieses Tool als erfrischende Abwechslung mit mehr Aussagekraft als erwartet.“

Welchen Mehrwert haben Sie von dieser Analyse?

„KODE®\* war nicht meine erste Testung in diesem Bereich, allerdings konnte keine in kurzer Zeit derart viel über mein Potenzial aussagen. Meine Kompetenzen wurden in unterschiedlichen Anforderungssituationen gemessen und die Ergebnisse mit Interpretationsangeboten und Entwicklungsempfehlungen verbunden. Die Formulierungen sind leicht verständlich und inhaltlich so aufgebaut, dass man kein Experte auf diesem Fachgebiet sein muss.“

Wie schätzen Sie Ihr Entwicklungspotenzial jetzt ein?

„Da Persönlichkeitseigenschaften kaum entwickelbar sind, sehe ich es als großen Benefit, dass ich meine ausgetesteten Handlungsfähigkeiten weiterentwickeln kann. Speziell beim Zeitmanagement und Lernverhalten konnte ich sofort Ansatzpunkte finden, die mir einen effizienteren Umgang meiner Ausprägungen aufzeigen. Außerdem kann ich meine Stärken in einem Team bewusster bei meiner Berufsausübung einsetzen.“

## Hans-Dieter (47) HR Vice President in Düsseldorf

Erfahrungsbericht aus Sicht  
eines Kunden



Welchen Nutzen sehen Sie in der kompetenzorientierten Personalauswahl?

„Als internationaler Dienstleister ist jeder unserer Mitarbeiter eine Visitenkarte für das Unternehmen. Um Unternehmensziele zu erreichen, entscheidet man sich oftmals zu schnell bei der Personalauswahl und riskiert Fehlbesetzungen. Deshalb suchten wir ein Tool, das individuell auf unsere Stellenprofile anpassbar war und deren Auswertungen auch als Laie aussagekräftig und leicht interpretierbar sind.“

Welche Vorteile bringt das Kompetenzmanagement für ein Unternehmen?

„Mit KODE®\* haben wir nicht nur eine Analysemethode für die Personalselektion gefunden, sondern können anhand der Auswertungen und dem Vergleich mit zuvor definierten Sollprofilen auch Maßnahmen für die Personalentwicklung ableiten. Da wir sehr international agieren, war auch die Unterstützung eines mehrsprachigen Fragebogens für die Selbsteinschätzung und eine Online-Verfügbarkeit ein wesentlicher Entscheidungsfaktor.“

„Wir konnten Fehlbesetzungen minimieren und für zukünftige Kandidaten eine Erfolgs-DNA generieren. Im Nachhinein ein großer Erfolg!“

\* KODE® – Kompetenz-Diagnostik und -Entwicklung



# Der Ablauf einer Kandidatenanalyse

- › Definition Sollprofil
- › Kandidatenanalyse
- › Matching Sollprofil



## Das Gespräch mit Ihrem Kompetenzmanagement-Berater

Unabhängig davon, ob Sie Kompetenzmanagement für die Personalsuche oder die Personalentwicklung nutzen möchten, unsere erfahrenen Kompetenzmanagement-Berater von Trenkwalder unterstützen Sie während des gesamten Prozesses von der Definition des Sollprofils über die Kandidatenanalyse bis zum Matching.

Gemeinsam finden wir genau die Lösung, die für Sie und Ihr Unternehmen am besten passt. Dabei ist uns besonders wichtig, dass Ihren Bewerbern und Mitarbeitern höchste Wertschätzung während des gesamten Verfahrens entgegengebracht wird.

## Die drei Schritte der Auswertung

### Definition Sollprofil

Sie definieren gemeinsam mit unserem Kompetenzmanagement-Berater das Sollprofil der zu besetzenden Position.

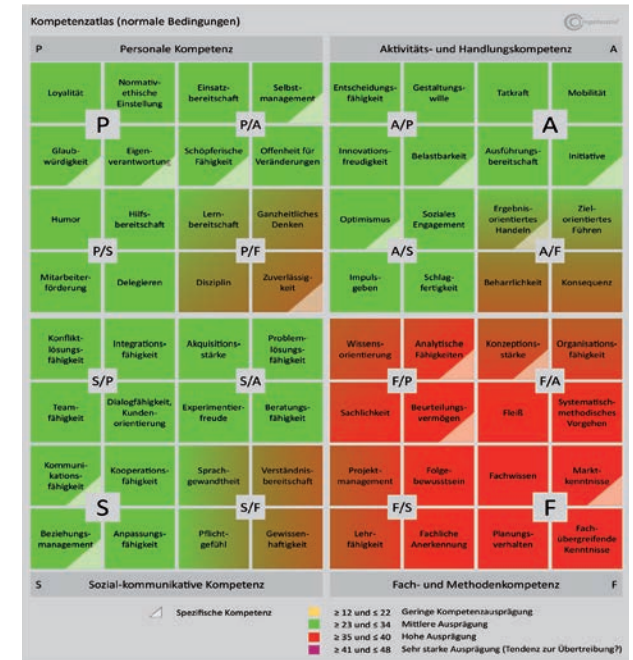
### Kandidatenanalyse

Mittels Fragebogen werden die individuellen Kompetenzausprägungen Ihrer Bewerber bzw. Mitarbeiter unter normalen und unter schwierigen Arbeits- und Alltagsbedingungen ermittelt.

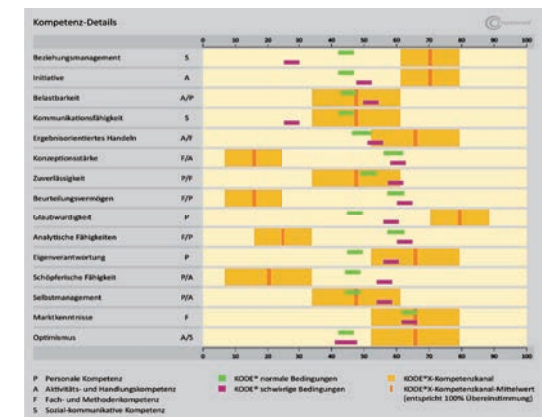
### Matching Sollprofil und Kandidatenanalyse

Der Abgleich der Kandidatenanalyse mit dem bestehenden Sollprofil ermöglicht es Ihnen, den für Sie passenden Mitarbeiter zu finden.

Zudem werden Entwicklungsfelder aufgezeigt, die Sie bei der individuellen Aus- und Weiterbildung Ihrer bestehenden Mitarbeiter unterstützen.



Kompetenzatlas – Darstellung der Kompetenzausprägungen des Kandidaten



Abgleich der Kandidatenanalyse mit dem bestehenden Sollprofil

## Unsere Dienstleistung Kompetenz- management

- › Senkt das Risiko von Fehlbesetzungen
- › Steigert die Effizienz und Qualität von Personalauswahlverfahren
- › Identifiziert Kompetenzen und Entwicklungsfelder
- › Führt zu aufgaben- und personenspezifischen Personalentwicklungsmaßnahmen
- › Unterstützt die lernende Organisation

